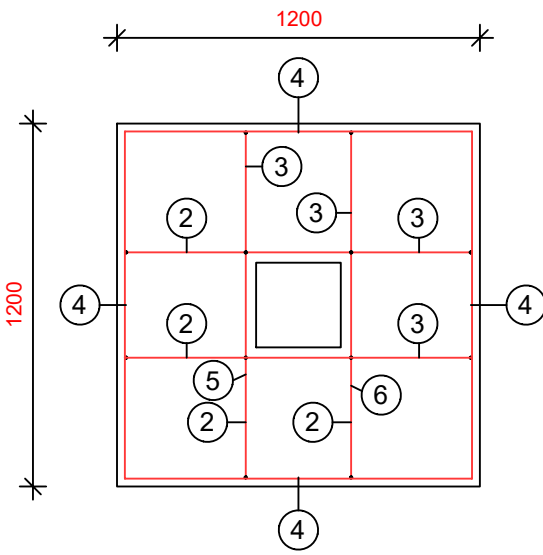
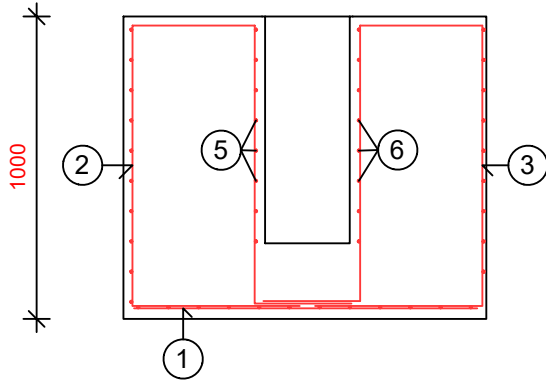


VÝZTUŽ PATKY PRO SLOUPY v 8,0 m

PŮDORYS PATKY

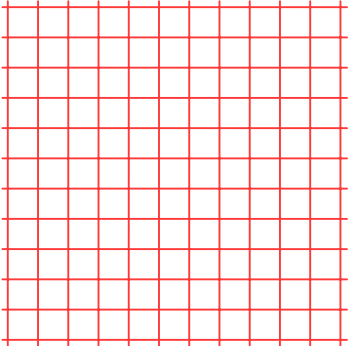


ŘEZ PŘÍČNÝ



VÝKAZ VÝZTUŽE

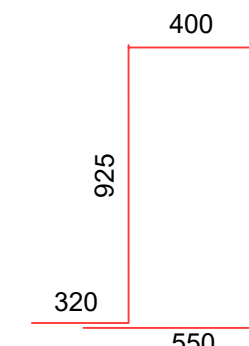
Č.P.	ø	Délka	Počet	Délka [m]	
				10505	R8
1	R8	1,13 x 1,13	1	1,28 m ² (~2,74m)	
2	R8	3,12	4	12,48	
3	R8	3,12	4	12,48	
4	R8	4,96	10	49,60	
5	R8	1,84	8	14,72	
6	R8	1,84	8	14,72	
Celková délka [m]				106,74	
Specifická hmotnost [kg/m]				0,395	
Celková hmotnost [kg]				42,162	



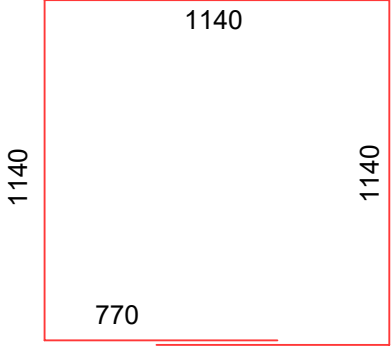
① SIŤ KARI 100/8 x 100/8
1130 x 1130 mm



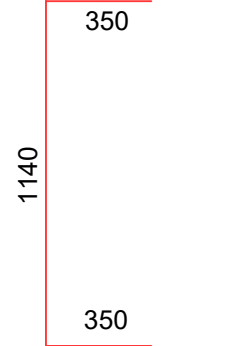
② R8



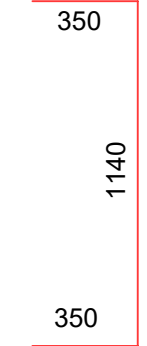
③ R8



④ R8



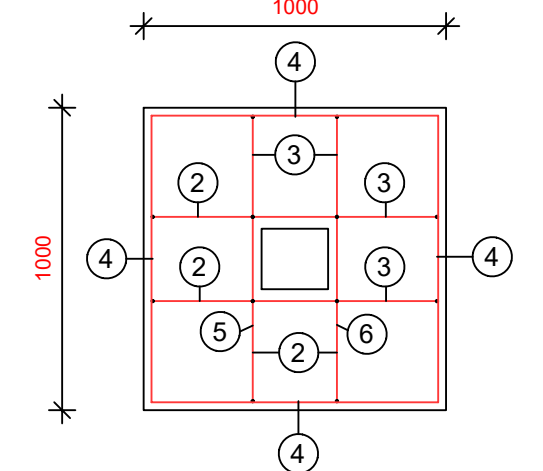
⑤ R8



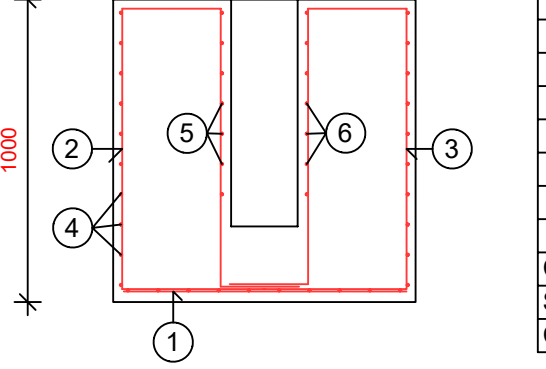
⑥ R8

VÝZTUŽ PATKY PRO SLOUPY v 5,21 m

PŮDORYS PATKY

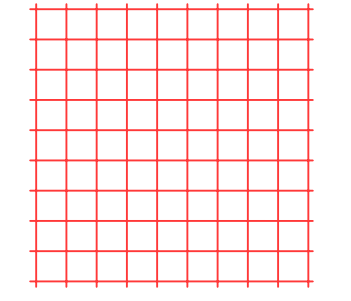


ŘEZ PŘÍČNÝ

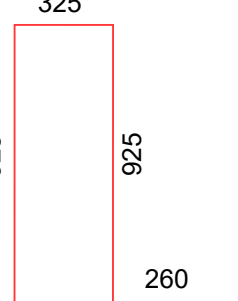


VÝKAZ VÝZTUŽE

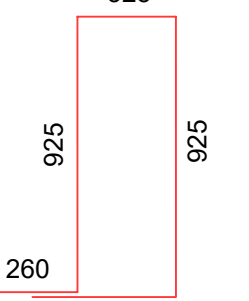
Č.P.	ø	Délka	Počet	Délka [m]	
				10505	R8
1	R8	0,93 x 0,93	1	0,87 m ² (~1,87m)	
2	R8	2,91	4	11,64	
3	R8	2,91	4	11,64	
4	R8	4,12	10	41,20	
5	R8	1,50	8	12,00	
6	R8	1,50	8	12,00	
Celková délka [m]				90,35	
Specifická hmotnost [kg/m]				0,395	
Celková hmotnost [kg]				35,688	



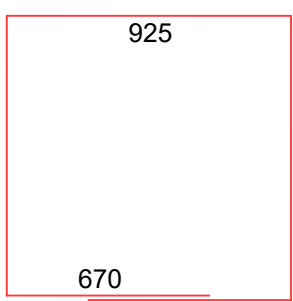
① SIŤ KARI 100/8 x 100/8
930 x 930 mm



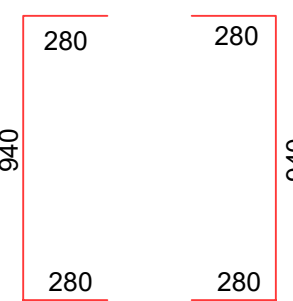
② R8



③ R8



④ R8

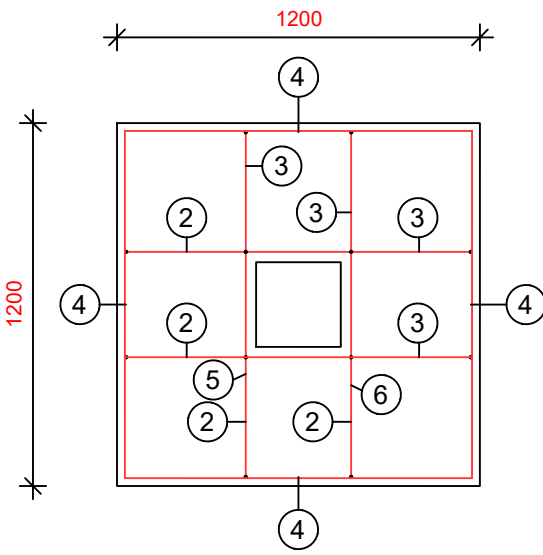


⑤ R8

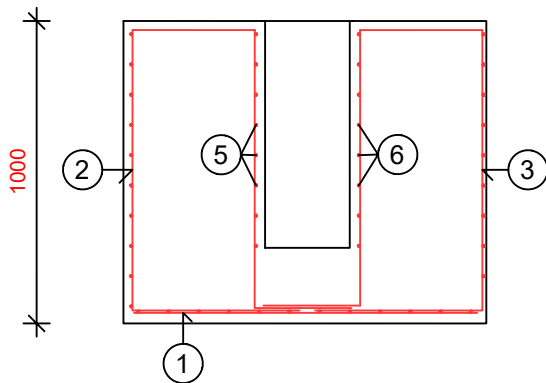
⑥ R8

VÝZTUŽ PATKY PRO SLOUPY v 8,0 m

PŮDORYS PATKY

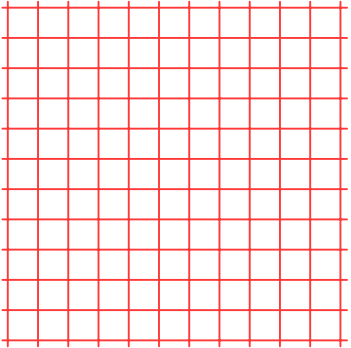


ŘEZ PŘÍČNÝ

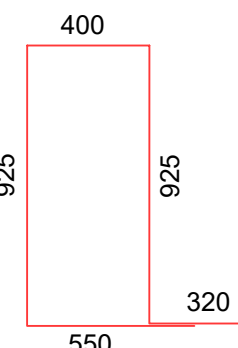


VÝKAZ VÝZTUŽE

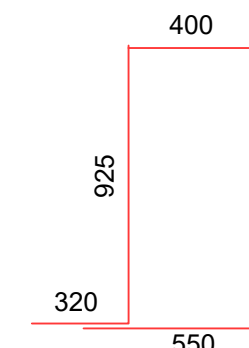
Č.P.	ø	Délka	Počet	Délka [m]	
				10505	R8
1	R8	1,13 x 1,13	1	1,28 m ² (~2,74m)	
2	R8	3,12	4	12,48	
3	R8	3,12	4	12,48	
4	R8	4,96	10	49,60	
5	R8	1,84	8	14,72	
6	R8	1,84	8	14,72	
Celková délka [m]				106,74	
Specifická hmotnost [kg/m]				0,395	
Celková hmotnost [kg]				42,162	



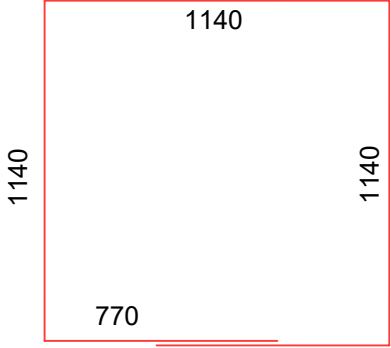
① SIŤ KARI 100/8 x 100/8
1130 x 1130 mm



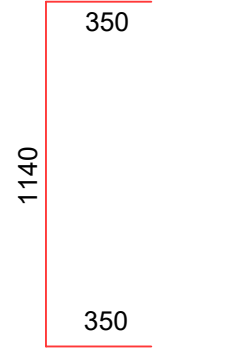
② R8



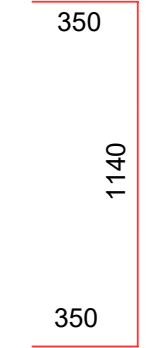
③ R8



④ R8



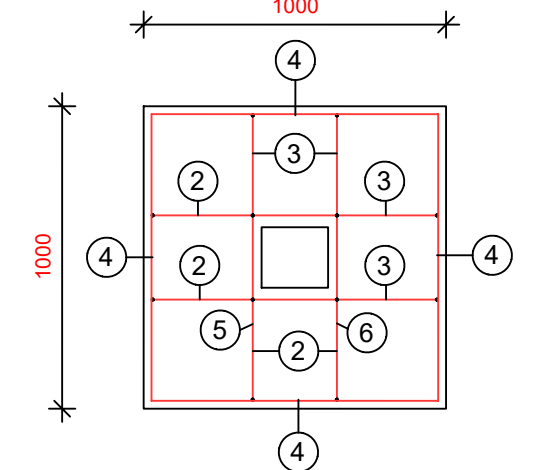
⑤ R8



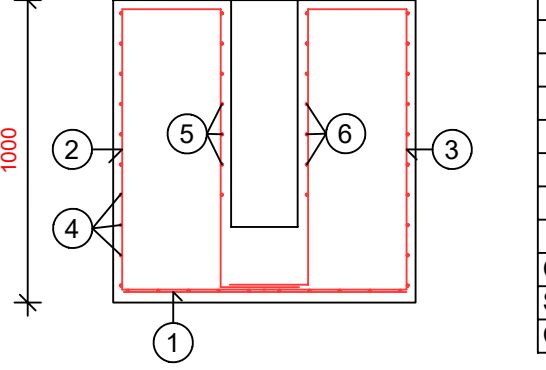
⑥ R8

VÝZTUŽ PATKY PRO SLOUPY v 5,21 m

PŮDORYS PATKY

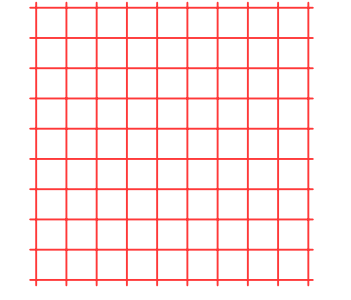


ŘEZ PŘÍČNÝ

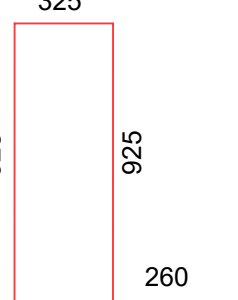


VÝKAZ VÝZTUŽE

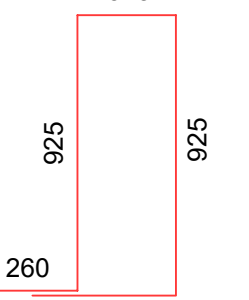
Č.P.	ø	Délka	Počet	Délka [m]	
				10505	R8
1	R8	0,93 x 0,93	1	0,87 m ² (~1,87m)	
2	R8	2,91	4	11,64	
3	R8	2,91	4	11,64	
4	R8	4,12	10	41,20	
5	R8	1,50	8	12,00	
6	R8	1,50	8	12,00	
Celková délka [m]				90,35	
Specifická hmotnost [kg/m]				0,395	
Celková hmotnost [kg]				35,688	



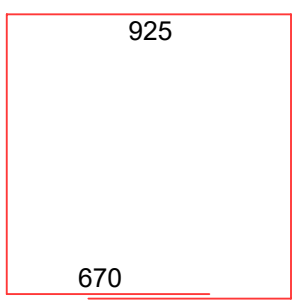
① SIŤ KARI 100/8 x 100/8
930 x 930 mm



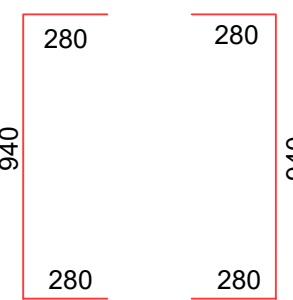
② R8



③ R8



④ R8



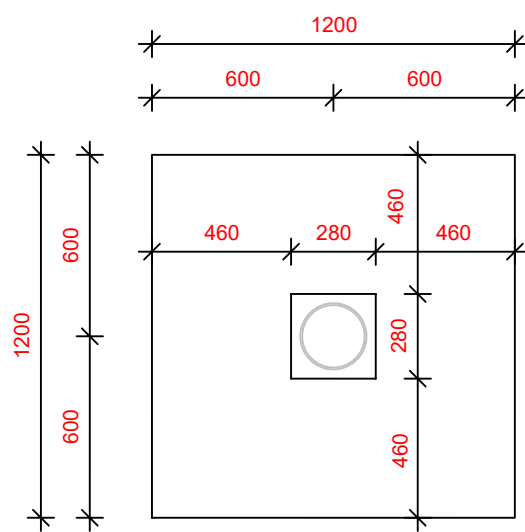
⑤ R8

⑥ R8

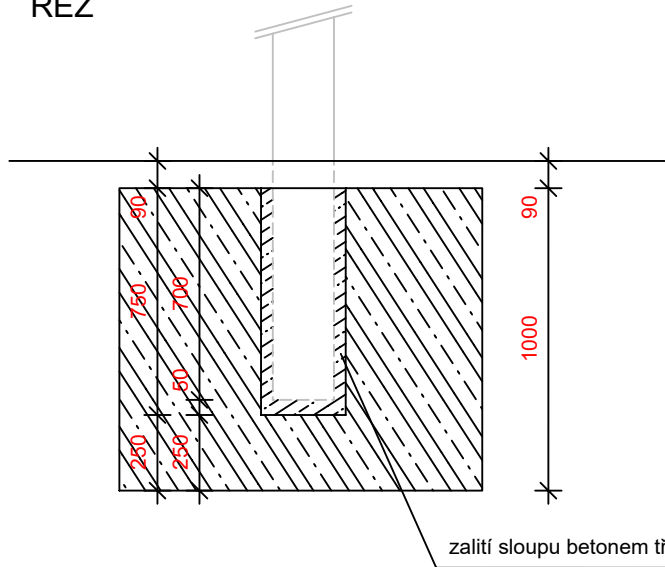
TVARY ZÁKLADOVÝCH PATEK OPLOCENÍ FOTBALOVÉHO HRŠTĚ

PATKA SLOUPŮ VÝŠKY 8,0 m

PŮDORYS



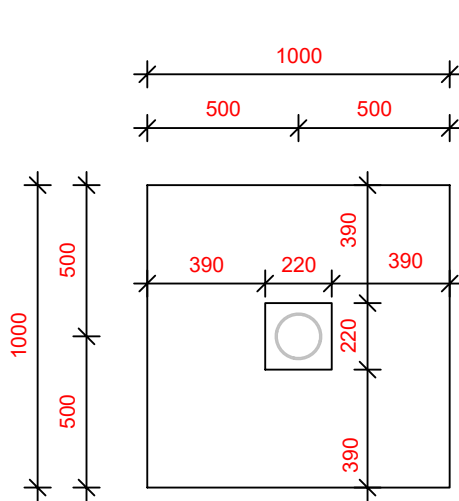
ŘEZ



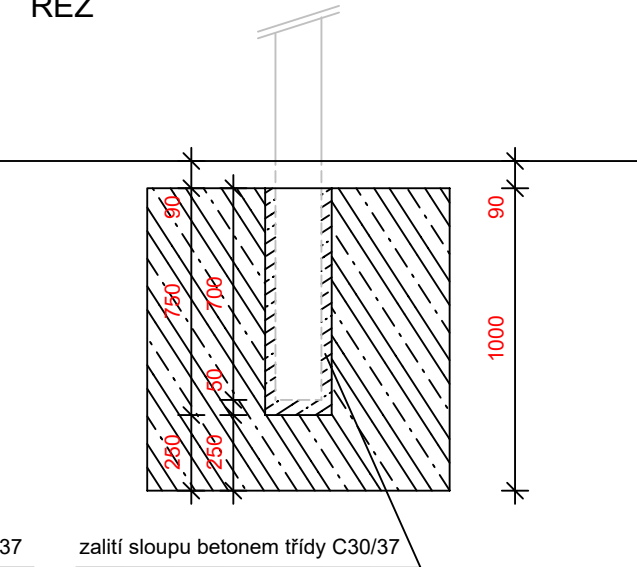
zalití sloupy betonem třídy C30/37

PATKA SLOUPŮ VÝŠKY 5,0 m

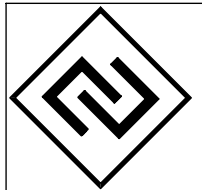
PŮDORYS



ŘEZ



zalití sloupy betonem třídy C30/37



A3 DETAIL s.r.o.
U Stadionu 841, 434 01, Most
IČ:64651509, DIČ:CZ64651509

Investor:

SPORTa s.r.o.
Jiráskova 413
LITVÍNŮV, 436 01

Objednatel:

SPORTa s.r.o.
Jiráskova 413
LITVÍNŮV, 436 01

Rízení projektu:
Ing. Rostislav Tomáš

podpis:

Název a účel díla:

AREÁL LOMSKÁ LITVÍNŮV
rekonstrukce fotbalového hřiště
s umělým povrchem

Stupeň projektové dokumentace :

DSP

Zodpovědný projektant :

Ing. Rostislav Tomáš

podpis:

Název přílohy:

ZÁKLADOVÉ PATKY OPLOCENÍ
TVARY PATEK A VÝZTUŽENÍ
nový stav

Číslo
výkresu:

14.

Číslo přílohy:

Vypracoval :

Ing. Rostislav Tomáš

podpis:

D.1.1 ARCHITEKTONICKO STAVEBNÍ ŘEŠENÍ

Počet
formátů:

3 A 4

Datum:

11/2022

Měřítko:

1 : 25

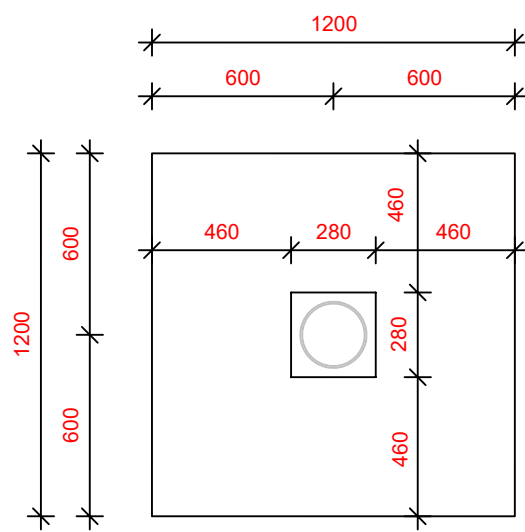
Identifikační číslo dokumentu:

2022-371

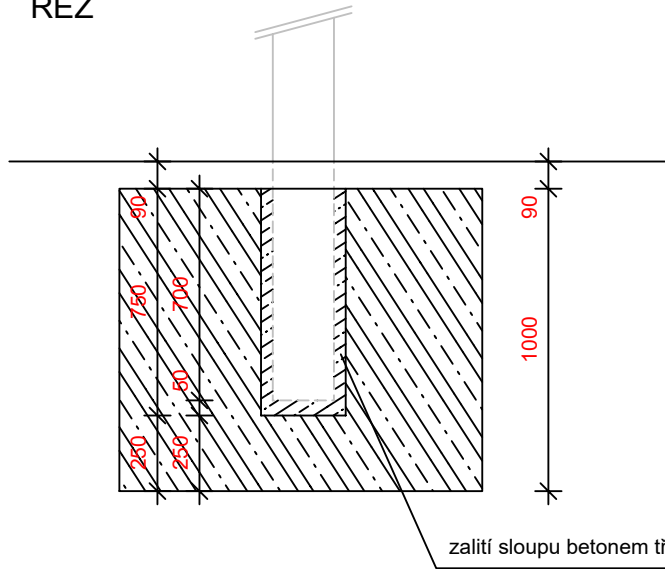
TVARY ZÁKLADOVÝCH PATEK OPLOCENÍ FOTBALOVÉHO HRŠTĚ

PATKA SLOUPŮ VÝŠKY 8,0 m

PŮDORYS



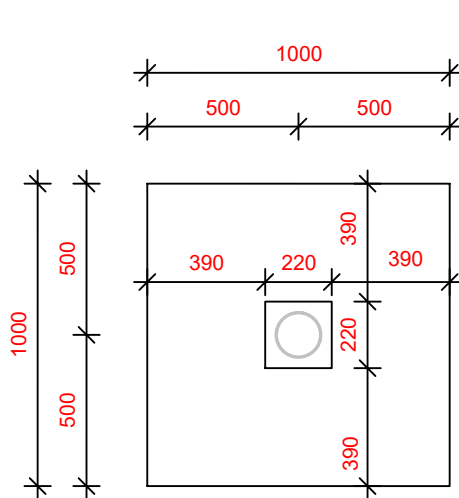
ŘEZ



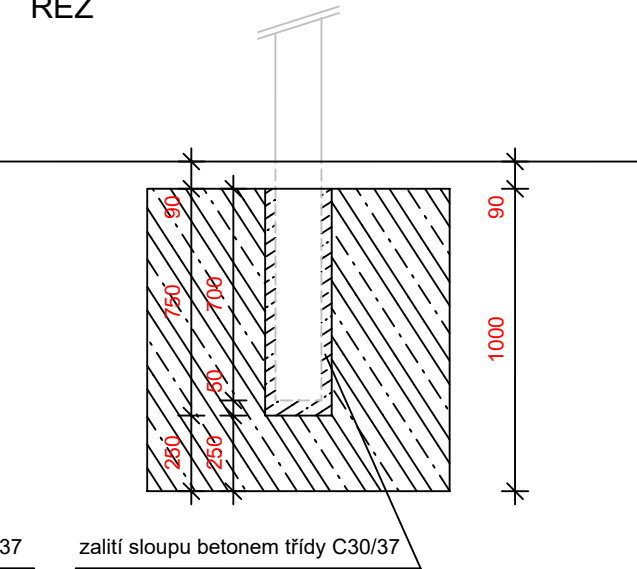
zalití sloupy betonem třídy C30/37

PATKA SLOUPŮ VÝŠKY 5,0 m

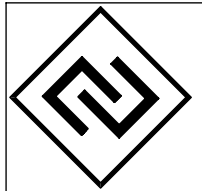
PŮDORYS



ŘEZ



zalití sloupy betonem třídy C30/37



A3 DETAIL s.r.o.
U Stadionu 841, 434 01, Most
IČ:64651509, DIČ:CZ64651509

Investor:

SPORTa s.r.o.
Jiráskova 413
LITVÍNŮV, 436 01

Objednatel:

SPORTa s.r.o.
Jiráskova 413
LITVÍNŮV, 436 01

Rízení projektu:
Ing. Rostislav Tomáš

podpis:

Název a účel díla:

AREÁL LOMSKÁ LITVÍNŮV
rekonstrukce fotbalového hřiště
s umělým povrchem

Stupeň projektové dokumentace :

DSP

Zodpovědný projektant :

Ing. Rostislav Tomáš

podpis:

Název přílohy:

ZÁKLADOVÉ PATKY OPLOCENÍ
TVARY PATEK A VÝZTUŽENÍ
nový stav

Číslo
výkresu:

14.

Číslo přílohy:

Vypracoval :

Ing. Rostislav Tomáš

podpis:

D.1.1 ARCHITEKTONICKO STAVEBNÍ ŘEŠENÍ

Počet
formátů:

3 A 4

Datum: